

écoserre®

La serre écologique, késak 😊 ?



Les Paysans
de Rougeline

Les Paysans de Rougeline

Nous sommes des Paysans. Des paysans engagés, qui vivent avec leurs plantes 24 heures sur 24 et 7 jours sur 7.

Qui se passionnent. Environ 160 familles de paysans et plus de 2000 paires de mains...

Nous sommes essentiellement maraîchers. Souvent depuis des générations. Nous cultivons des fruits et légumes avec amour.

Nous cultivons en pleine terre (environ 500 hectares : salades, kiwis, tomates, vigne, blé, maïs, fraises), mais de plus en plus sous serre (environ 280 hectares : tomates, fraises, concombres).

Pour se protéger des intempéries et sécuriser notre activité, diminuer les intrants, tout simplement mieux maîtriser la culture sous tous ses aspects. Nous exerçons un métier manuel.

Nos serres, qui ont considérablement évolué sur le plan technique (le fleuron se nommant écoserre®), sont des jardins protégés où l'on gère un écosystème vivant et fragile, avec l'aide d'insectes utiles.

Une sacrée responsabilité !



Qu'est-ce qu'une écoserre® ?



L'écoserre® est un modèle de serre écologique créé par les Paysans de Rougeline, des maraîchers du Sud de la France organisés en coopératives.

Illustration aboutie de l'agroécologie, emblème de la Responsabilité Sociétale de l'Entreprise, l'écoserre® est un nouveau concept qui répond aux attentes de notre société :

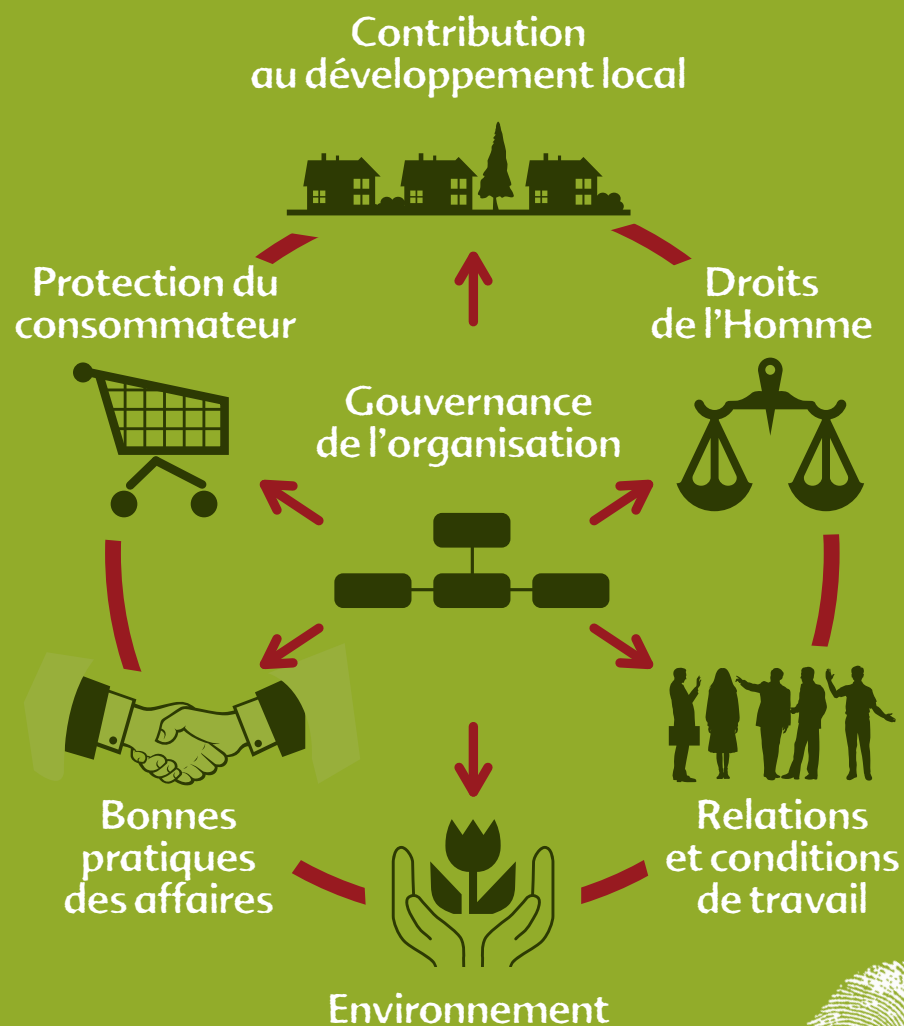
- Les exigences légitimes des **citoyens** en assurant l'autosuffisance alimentaire (la serre permet de produire plus sur une même surface), tout en respectant le milieu naturel et en apportant des garanties en terme de développement durable.
- Les attentes fortes des **consommateurs** en offrant des produits variés, sains et savoureux, souvent de proximité, à des prix accessibles.
- La viabilité économique et le bonheur d'entreprendre, en France, pour les **producteurs** : compétitivité, création d'emplois, renouvellement générationnel des exploitations, installation des jeunes.

La première écoserre a vu le jour en 2010 à Parentis-en-Born, dans les Landes. Aujourd'hui, il existe 13 écoserres® en France, pour un total de 70 hectares. Et cela ne fait que commencer... L'investissement moyen à l'hectare, hors foncier, est de 1,2 ME HT, ce qui constitue au global un investissement de plus de 84 ME.

écoserre®

Les Paysans de Rougeline

Se poser les bonnes questions et agir !



L'écoserre[®], un élément clé du projet des Paysans de Rougeline

Vers quel modèle d'agriculture allons-nous ?

Comment anticiper les changements et s'adapter pour exister demain ?

Bâti sur de nouveaux défis et autour de convictions partagées, le projet des Paysans de Rougeline mobilise l'ensemble des énergies du Groupe. Producteurs et salariés sont les principaux acteurs de ce projet fondé sur des engagements forts dont :

- Cultiver selon les principes de l'**agroécologie**, supports du développement agricole des Paysans de Rougeline :
 - Enrichir le modèle écoserre[®] et l'imaginer pour l'ensemble des filières serres afin de garantir une production écologiquement intensive maîtrisée
 - Poursuivre sur la voie de la transition énergétique
 - Valider et développer les méthodes alternatives de protection des cultures
 - Établir un contrat de confiance avec la société autour de leur modèle agricole par une communication responsable et transparente
- **La Responsabilité Sociétale de l'Entreprise (RSE)**, pour créer de la valeur pour celui qui produit et celui qui consomme les fruits et légumes des Paysans de Rougeline
 - Contribuer au développement local
 - Rendre compte de nos actions par souci de transparence
 - Œuvrer pour la bonne pratique des affaires
 - Placer les hommes au cœur du développement et améliorer continuellement les conditions de travail

La RSE
au cœur de l'entreprise

Agroécologie ?

Le terme “agroécologie” a connu un véritable essor ces dernières années en France. Il est fréquemment utilisé pour définir un nouveau modèle agricole, alternatif au courant conventionnel qui domine actuellement. Il n'existe pas de définition unique. Présentée comme une discipline scientifique, un mouvement social ou un ensemble de pratiques agricoles, le périmètre de l'agroécologie est immense.

L'écoserre® des Paysans de Rougeline se réclame de l'**agroécologie**, en ce sens qu'elle permet de :

- Préserver les ressources naturelles (eau, sol, air, biodiversité...)
- Promouvoir les services écologiques (pollinisation, lutte biologique, régulation climatique...)
- Favoriser la biodiversité
- Minimiser l'usage des ressources sensibles (engrais, pesticides de synthèse, carburants, irrigation)
- Contribuer au système alimentaire local



écoserre®

serre écologique



Énergies alternatives

Dans une écoserre®, on est économe en énergie et on privilégie les énergies alternatives, renouvelables ou fatales (en valorisant une chaleur perdue), dans le but de s'affranchir des énergies fossiles.



Alimentation économe

Dans une écoserre®, on réduit considérablement la consommation d'eau et de fertilisants par la mesure, le contrôle et le recyclage.



Insectes utiles

Dans une écoserre®, on pratique la "Protection Biologique Intégrée" : des insectes utiles, introduits par nos soins pour contrôler les attaques d'insectes ravageurs, sont les premiers agents de l'équilibre de l'écosystème.



Déchets gérés

Dans une écoserre®, on a développé une véritable politique de gestion des déchets, par le tri et le recyclage.



Responsabilité sociale

Dans une écoserre®, au quotidien, tout le monde a conscience de sa responsabilité sociale, économique et environnementale et met en œuvre des actions adaptées pour créer les conditions d'un développement durable.

Les points clés d'une écoserre®

Les Paysans de Rougeline

L'écoserre[®], c'est un outil moderne pour produire des fruits et légumes sains.

Nous avons toujours voulu progresser techniquement, en considérant qu'il faut prendre dans le progrès ce qu'il a de meilleur. Tout en étant très responsables vis-à-vis de notre environnement physique et humain. Une succession d'innovations, le bon sens, le souhait d'être exemplaires en terme de respect de l'environnement... autant de facteurs nous permettent aujourd'hui de cultiver certains de nos fruits et légumes dans des écoserres, des serres écologiques high-tech où l'on utilise beaucoup moins d'énergie et des énergies non fossiles, où on fait travailler des insectes, où l'on produit sans utiliser de produits phytosanitaires.

Elle est loin la première serre inventée par les Romains, même si certaines fonctions perdurent : se protéger des intempéries, favoriser la relation à la lumière, créer un lieu où le climat peut être maîtrisé...

Travail manuel

Dans une serre en général et dans une écoserre[®] en particulier, il faut planter, attacher, effeuiller, récolter... tout est manuel ! On emploie 5 à 12 personnes par hectare, suivant les cultures.



La tomate, notre produit phare... une plante et un fruit !

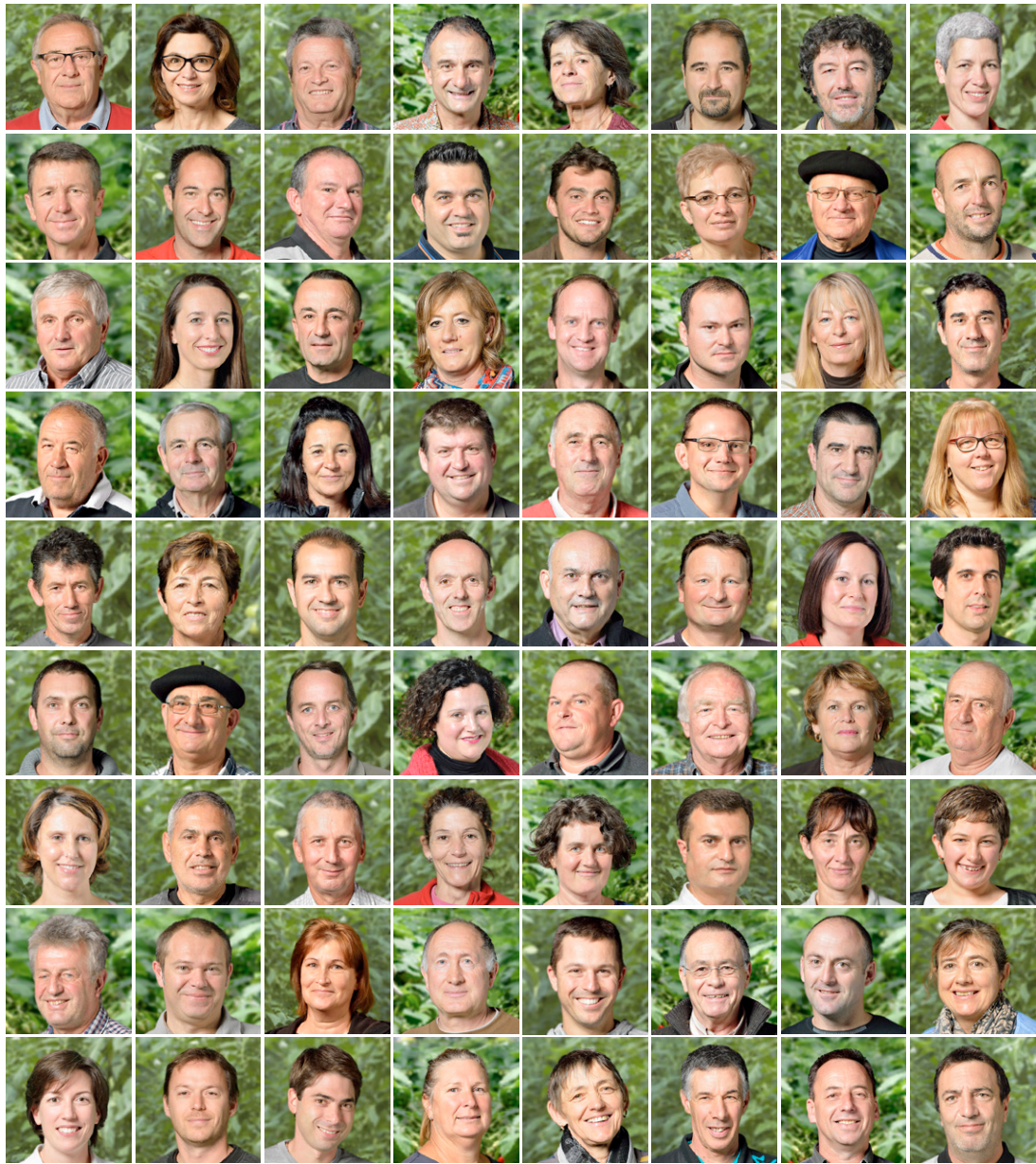
Pour produire des fruits, un plant de tomates a besoin de lumière et de chaleur (il pousse à 18° C en moyenne sur 24 heures). Quoique gâtés par la lumière dans le Sud de la France, nous devons, à certains moments de la croissance des plants, apporter de la chaleur, ce qui nécessite de consommer de l'énergie.

Il y a une dizaine d'années, nous avons conscience de la nécessité de remettre à plat notre façon de produire. Pour cela, nous avons besoin d'un état des lieux exhaustif et d'une connaissance fine de tous les indicateurs (énergie, phytos, eau...). En travaillant ces mesures, le concept d'écoserre[®] est apparu progressivement afin de produire mieux en respectant l'homme et l'environnement.

Chaque projet est un cas unique. Type d'énergie, type de serre, indépendance ou partenariat avec un industriel fournisseur d'énergie fatale... il faut s'adapter à des réalités complexes très différentes. Les Paysans de Rougeline progressent. Ils investissent, ils innovent, ils créent des emplois, ils croient en l'avenir. Ils vont aussi bien sûr dans le sens du développement durable, avec volontarisme et générosité. Ils construisent leur développement sur les bassins du sud de la France, en particulier en Provence, en Roussillon et en Aquitaine, où se situe le siège de l'entreprise...

En 2016, nous construisons 10 hectares d'écoserres[®]





Les Paysans
de Rougeline

www.rougeline.com